

The background of the entire page is an aerial photograph of a construction site, showing a grid of concrete slabs and rebar structures. The image is heavily filtered with a semi-transparent red color. In the center, the logo for 'SPRETRE' is displayed in white. The logo consists of a stylized 'S' symbol made of three parallel lines, followed by the word 'SPRETRE' in a bold, sans-serif font.

SPRETRE

DEN RASKESTE VEIEN TIL KRANSELAGET

Kjell Arve Bjørnstad

Salsavdelinga består av 12 personar

- 6 ingeniørar inne
- 4 distriktsansvarlege ute
- Salssjef
- Marknadssjef

Konstruksjonsavdelinga består av 23 ingeniørar. Desse er fordelt på vårt hovedkontor i Stryn og elles tilhald i Volda, Sykkylven, Frei, Trondheim og Grimstad

PRETRE utvikla og tok i bruk ein av verdas mest moderne automatiserte takstolfabrikk i 2010. Automatlinja er unik i Europa og ei av tre i verda

I desse dagar utvidar vi kappakapasiteten på alle fabrikkane – nemnar spesielt ny fullautomatisert kappefabrikk i Gausdal

Innan årsskiftet vil vi ha 10 Hundeggersager og ein kapasitetsauke vdr. kapping på over 60% ift i dag



DEN RASKESTE VEIEN TIL KRANSELAGET



NTF - Norske Takstolprodusenters Forening
www.takstol.com

DEN RASKESTE VEIEN TIL KRANSELAGET



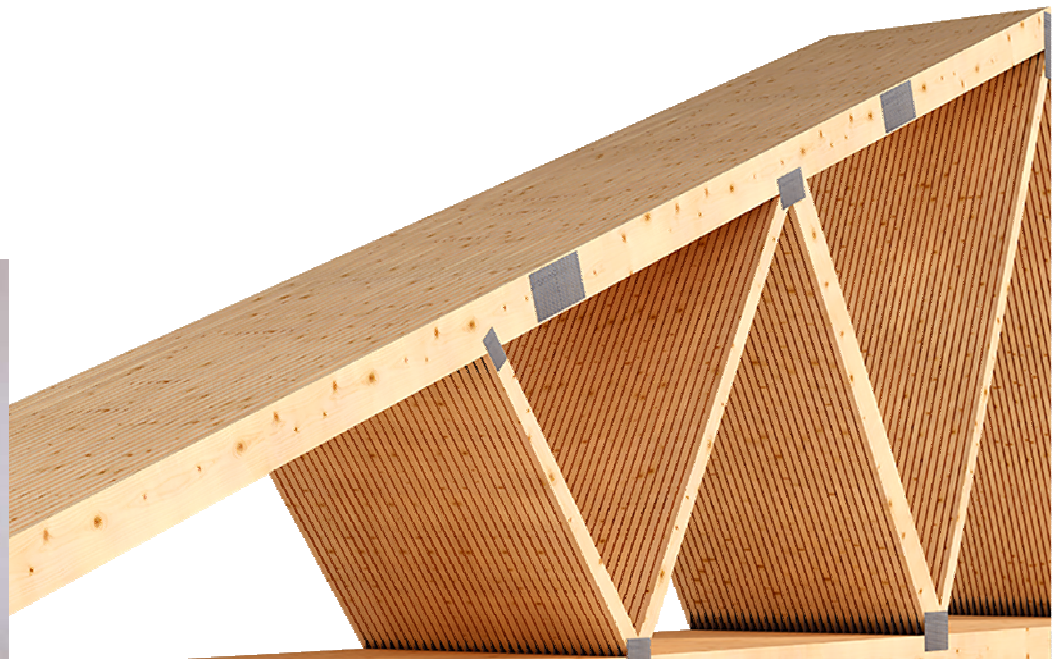
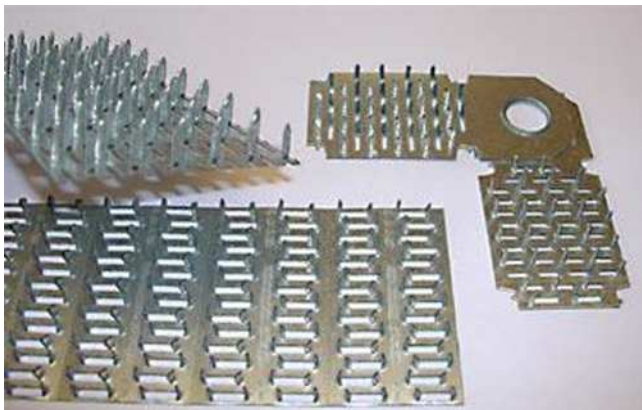
50 – medlemsbedrifter



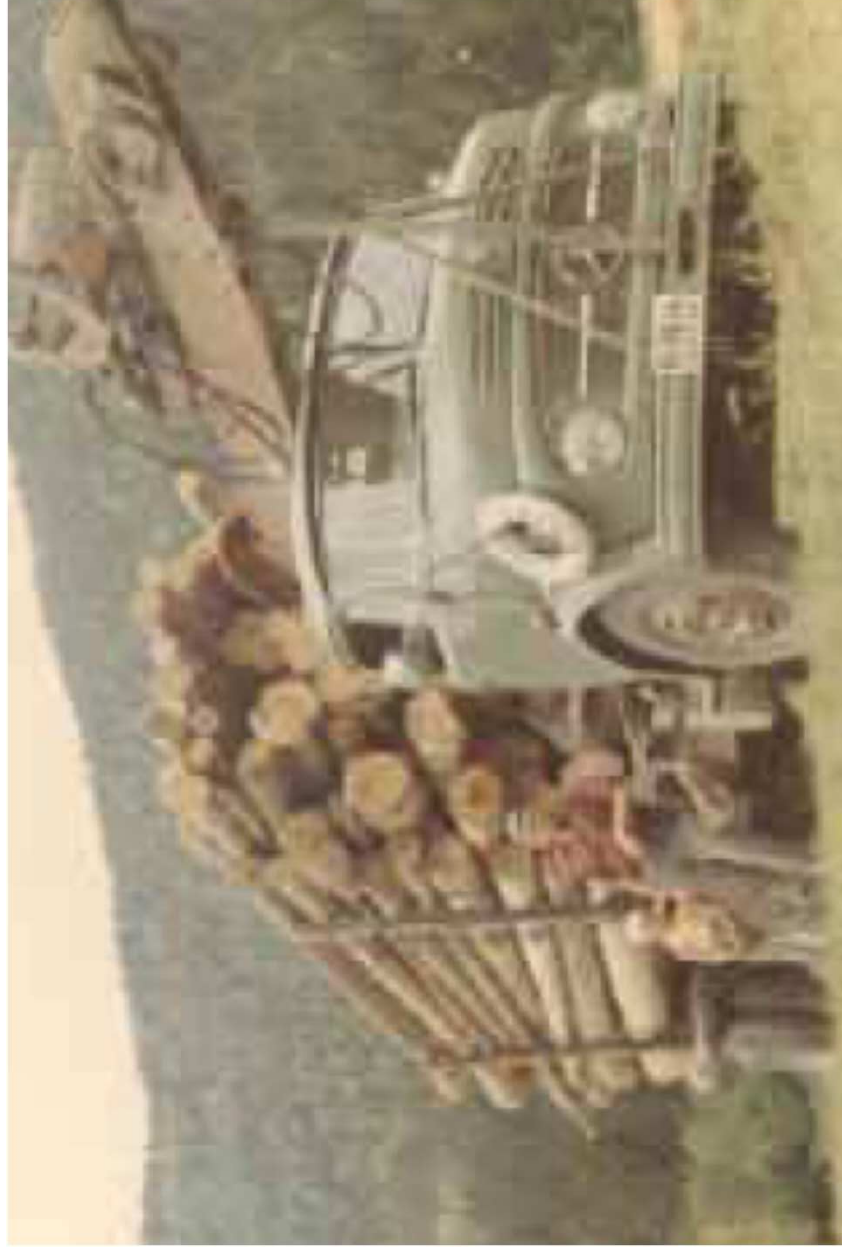
DEN RASKESTE VEIEN TIL KRANSELAGET



Spikerplata skapte ein revolusjon for samansette trekonstruksjonar



DEN RASKESTE VEIEN TIL KRANSELAGET



DEN RASKESTE VEIEN TIL KRANSELAGET

Automatiserte sager



DEN RASKESTE VEIEN TIL KRANSELAGET



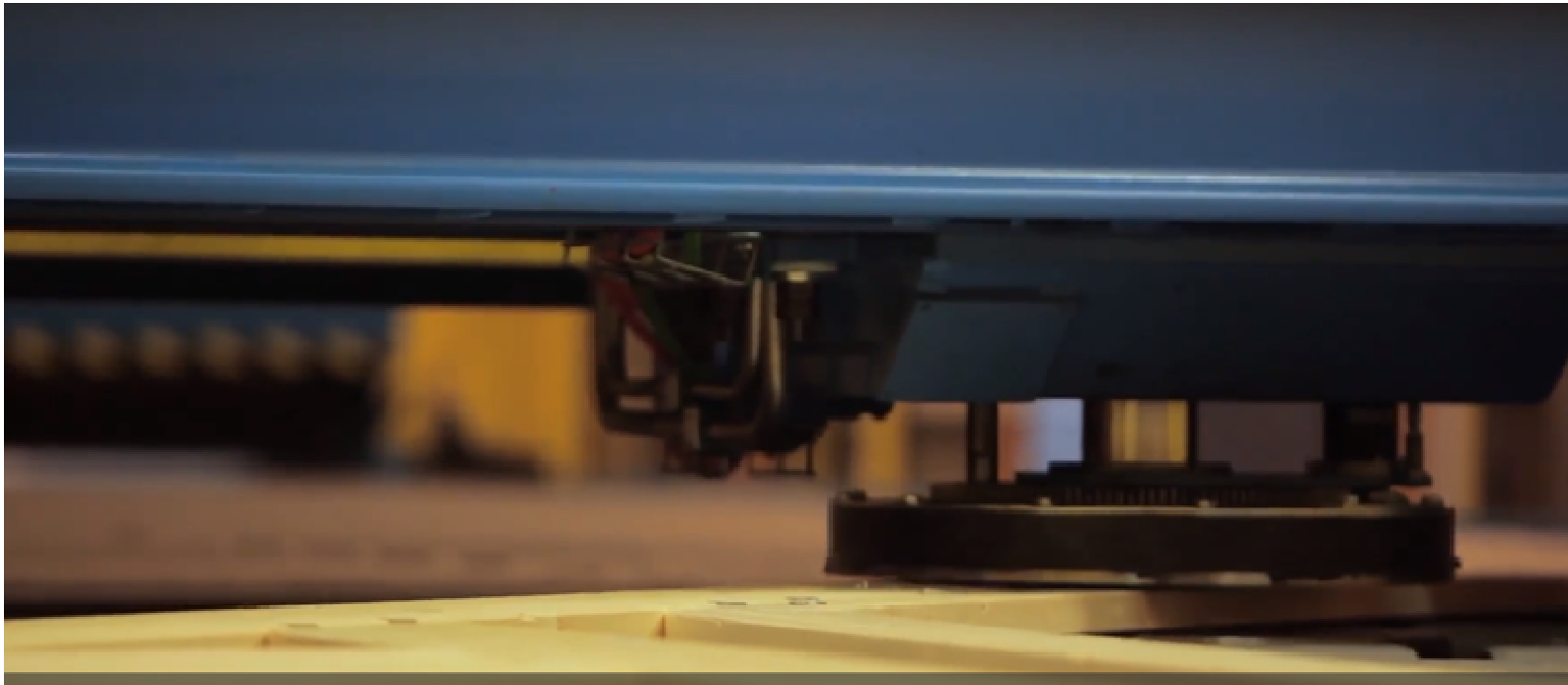
Bransjens **mest avanserte** produksjonsteknologi



DEN RASKESTE VEIEN TIL KRANSELAGET



Automatisk takstolpresse



DEN RASKESTE VEIEN TIL KRANSELAGET

Automatisk handtering



DEN RASKESTE VEIEN TIL KRANSELAGET

Fokus på TRE – fleire trebyggeri

- Avanserte berekningsprogram
- Bransje med unik kompetanse og long erfaring
- Stadig meir krevande og kompliserte konstruksjonar



Viktig for optimale og kosnadseffektive løysingar:

Arkitekt og RIB – invitér oss inn i prosjekta så tidleg som mogleg



Bruk av trebaserte konstruksjonsl sninger gir  konomiske, effektive og b rekraftige bygg med god arkitektur basert p  kortreiste produkter

DEN RASKESTE VEIEN TIL KRANSELAGET

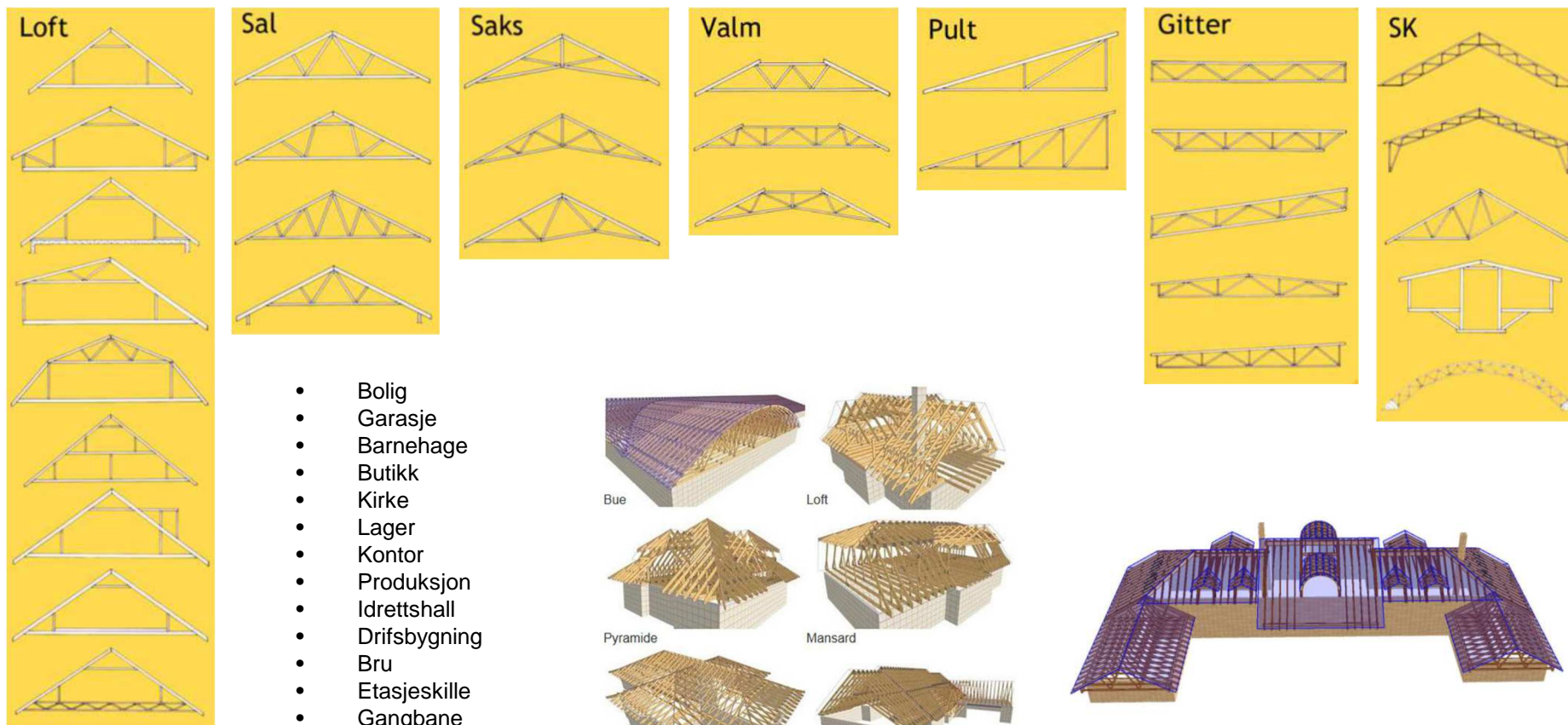
Muligheter

- Stor fleksibilitet – enkel utforming og kan tilpassast alle former
- Lav vekt ifht styrke
- Kan overføre store belastningar på store spennvidder
- Rasjonelle å produsere
- Rask montering på byggeplass
- Optimal utnyttelse med «takstolprogrammer»



DEN RASKESTE VEIEN TIL KRANSELAGET

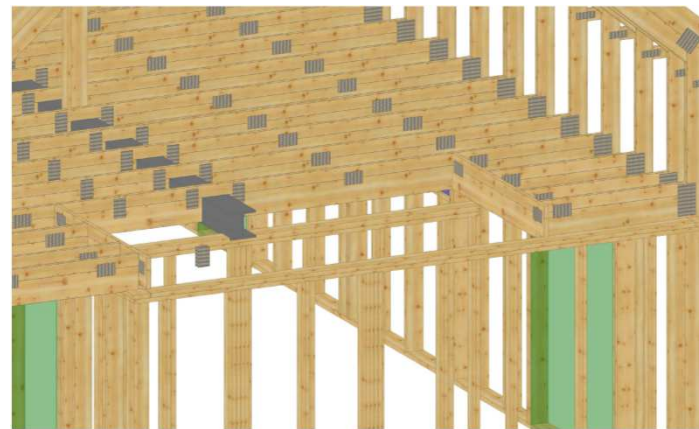
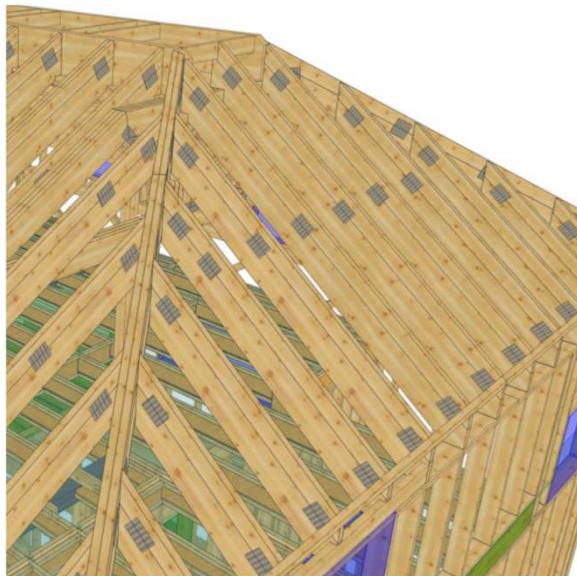
Skreddarsaum – og Noregs lengste typehus



- Bolig
- Garasje
- Barnehage
- Butikk
- Kirke
- Lager
- Kontor
- Produksjon
- Idrettshall
- Driftsbygning
- Bru
- Etasjeskille
- Gangbane
- Tribune
- Avstivingsfagverk
- Forskaling

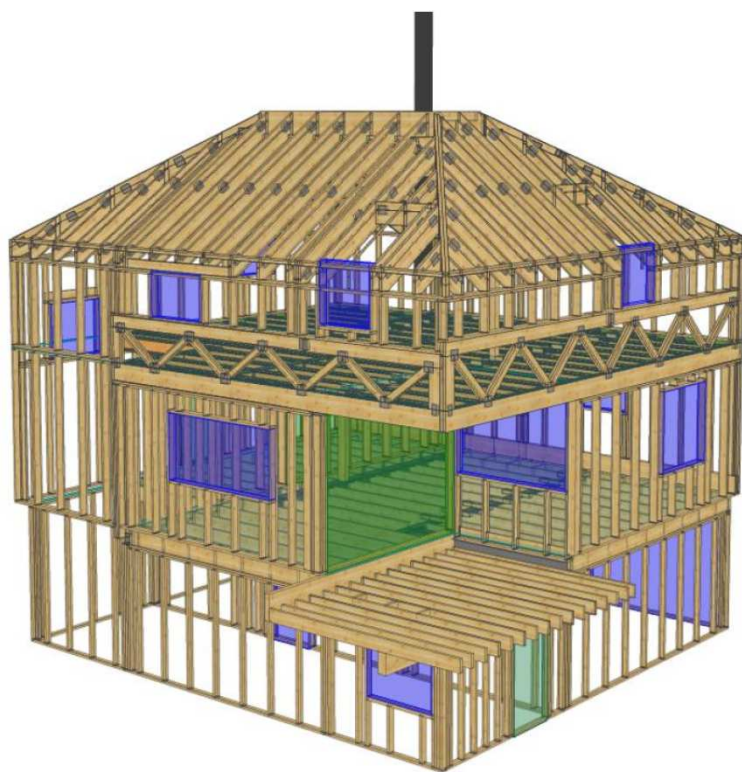
DEN RASKESTE VEIEN TIL KRANSELAGET

Samansette sperr og bjelkelag



DEN RASKESTE VEIEN TIL KRANSELAGET

På allerten - framoverlent og tilpasningsdyktig



DEN RASKESTE VEIEN TIL KRANSELAGET

Gitterbjelke som etasjeskillar - holdekke i tre



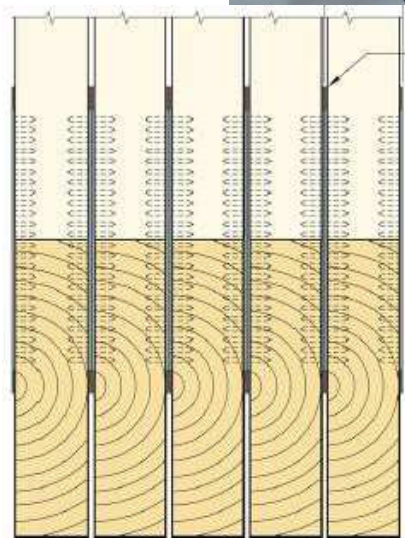
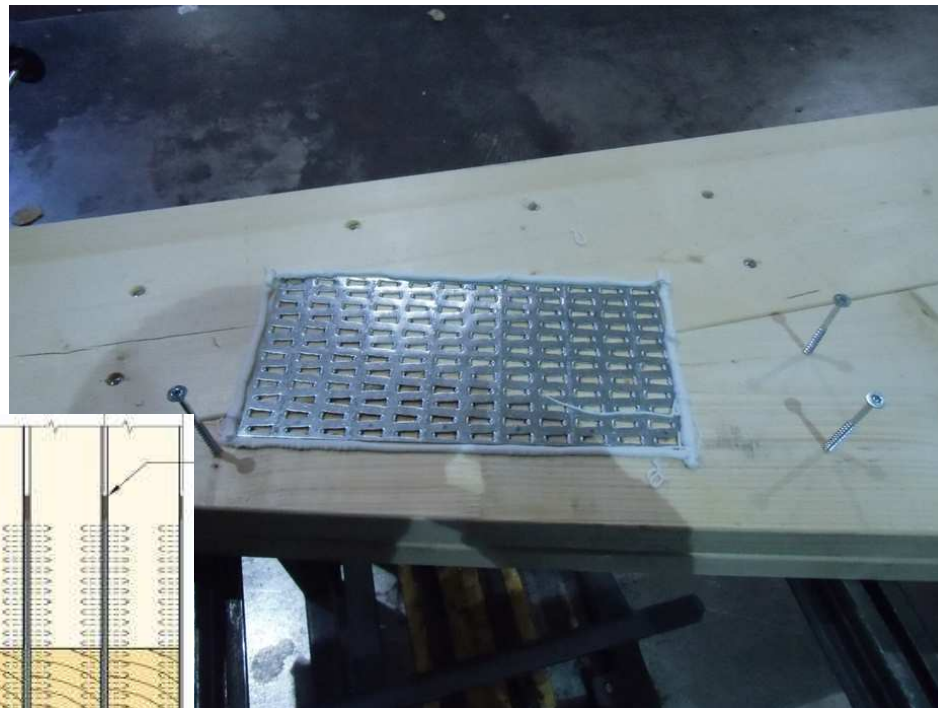
- Teknisk godkjenning Nr. 20427
- Klasse B iht NS 8175



DEN RASKESTE VEIEN TIL KRANSELAGET

Spikerplateforbindelsar med brannmotstand

- Teknisk godkjenning Nr. 20079
- Dokumentert brannmotstand R30-60



DEN RASKESTE VEIEN TIL KRANSELAGET



Spikerplateforbindelsar med brannmotstand - bunt



DEN RASKESTE VEIEN TIL KRANSELAGET

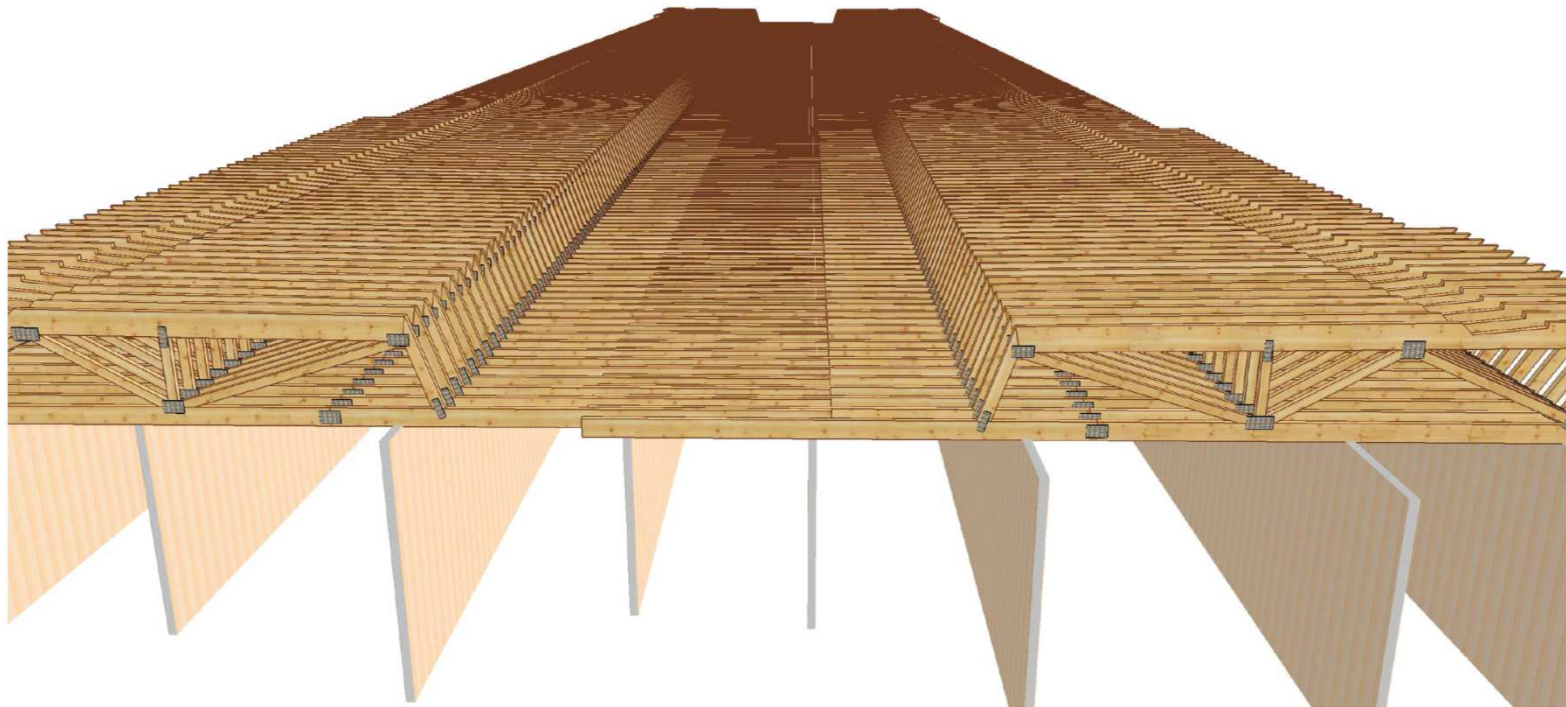


Kontor- produksjonslokale R60



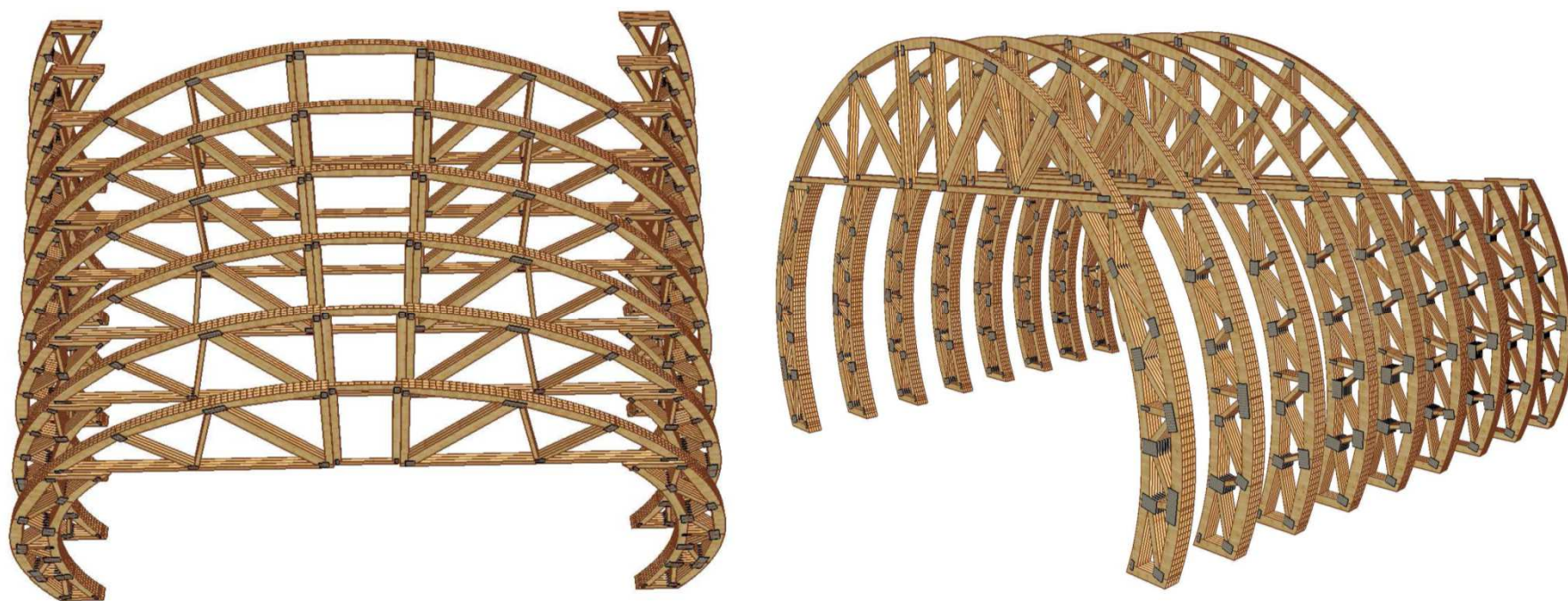
DEN RASKESTE VEIEN TIL KRANSELAGET

Bruforskaling



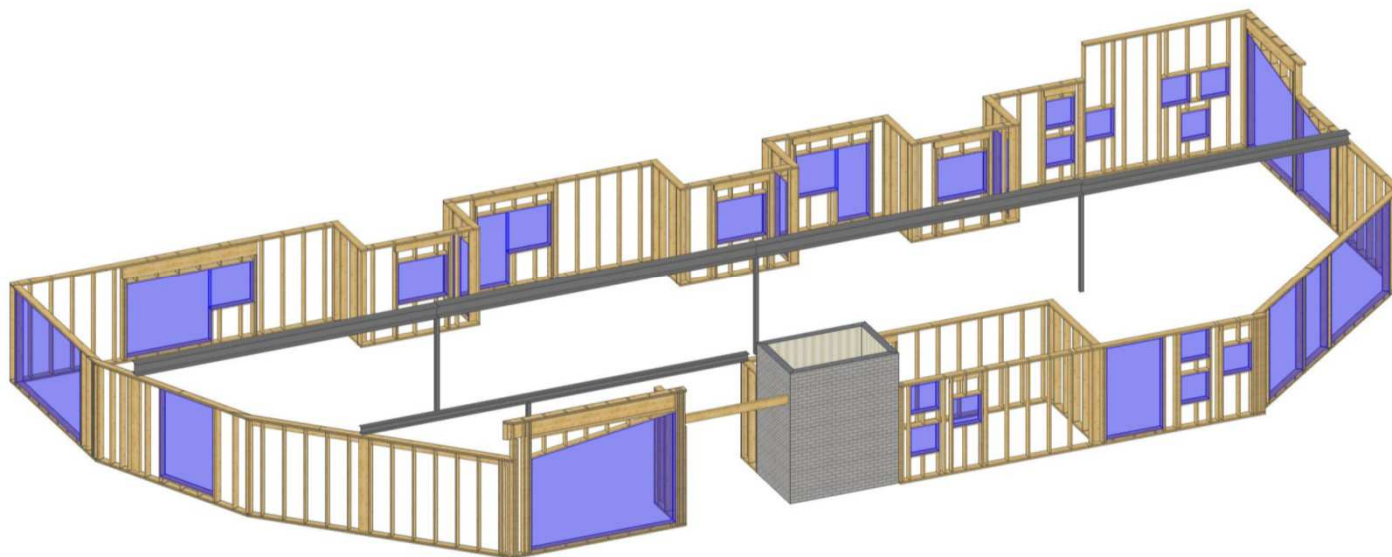
DEN RASKESTE VEIEN TIL KRANSELAGET

Tunnelforskaling

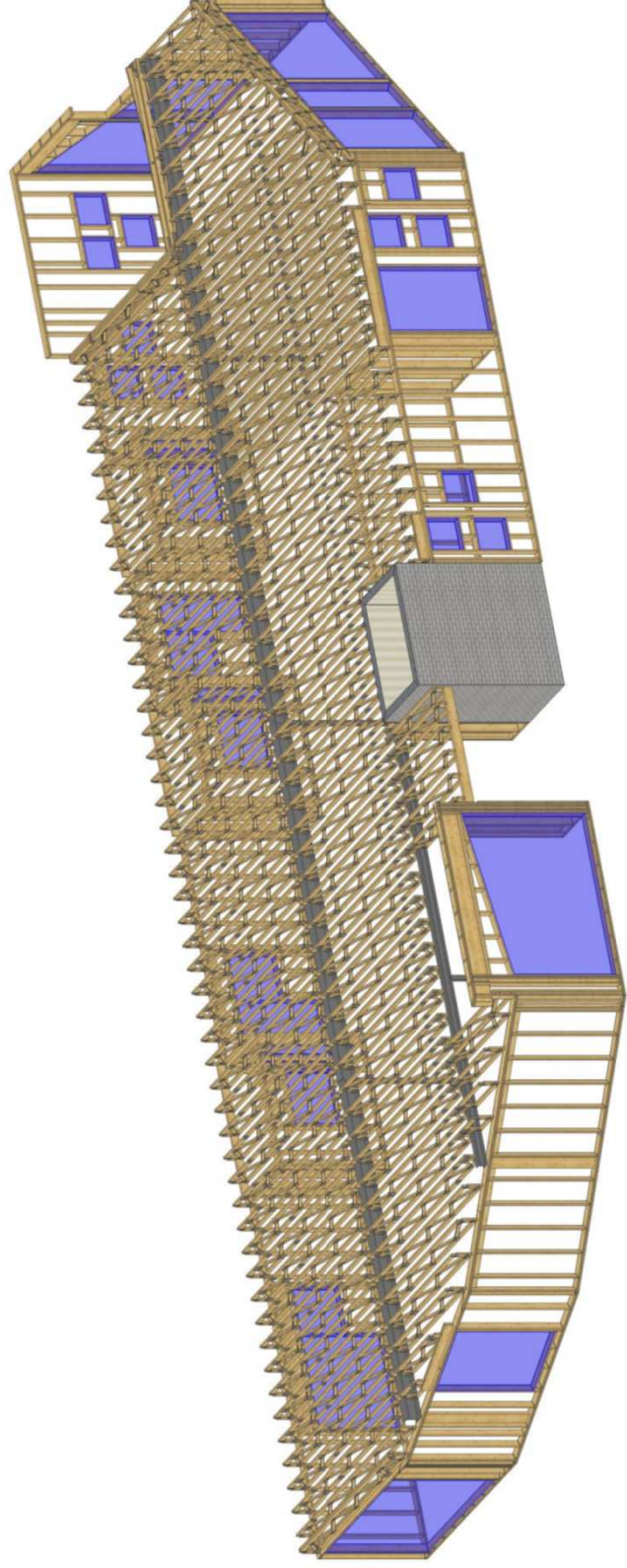


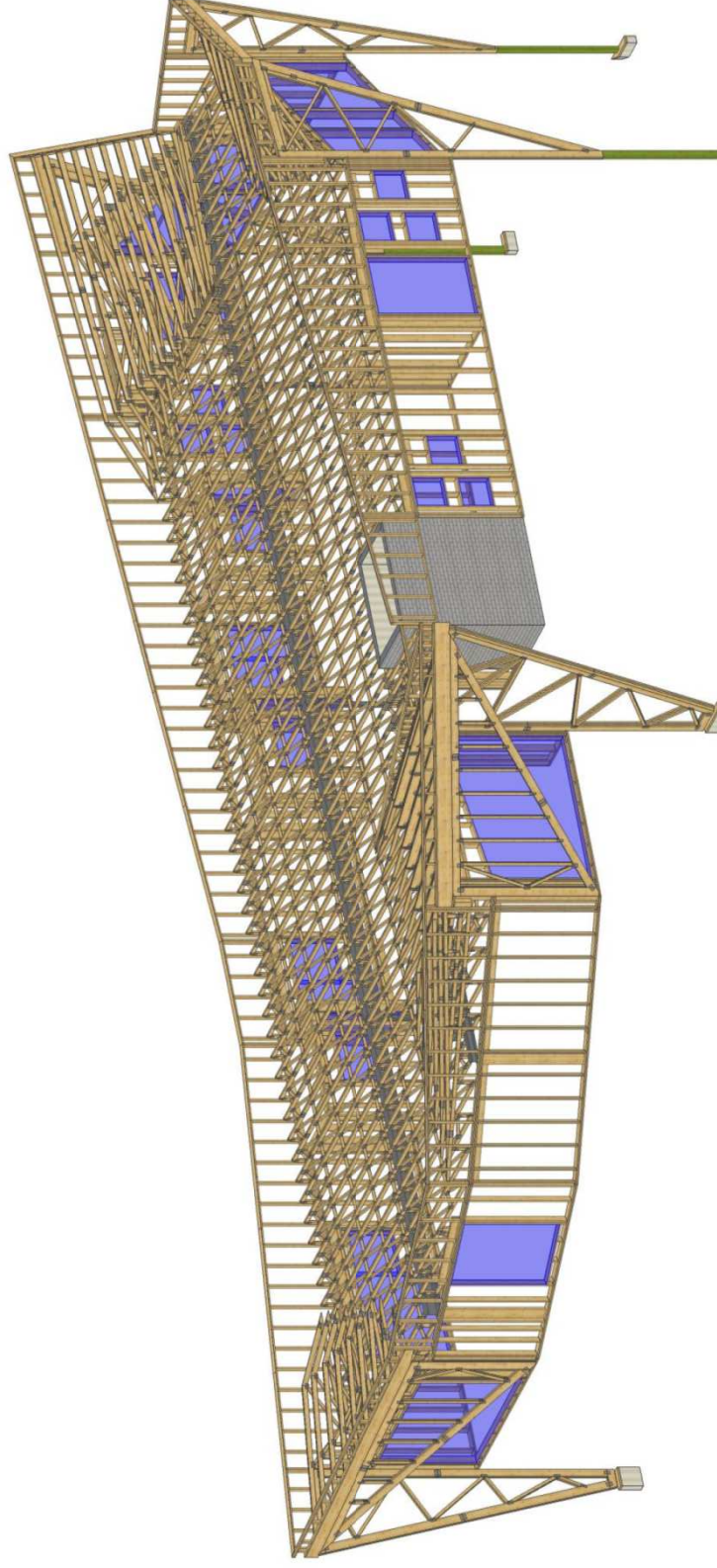
DEN RASKESTE VEIEN TIL KRANSELAGET

Bransjen møter morgendagens byggeri med **Pamir**

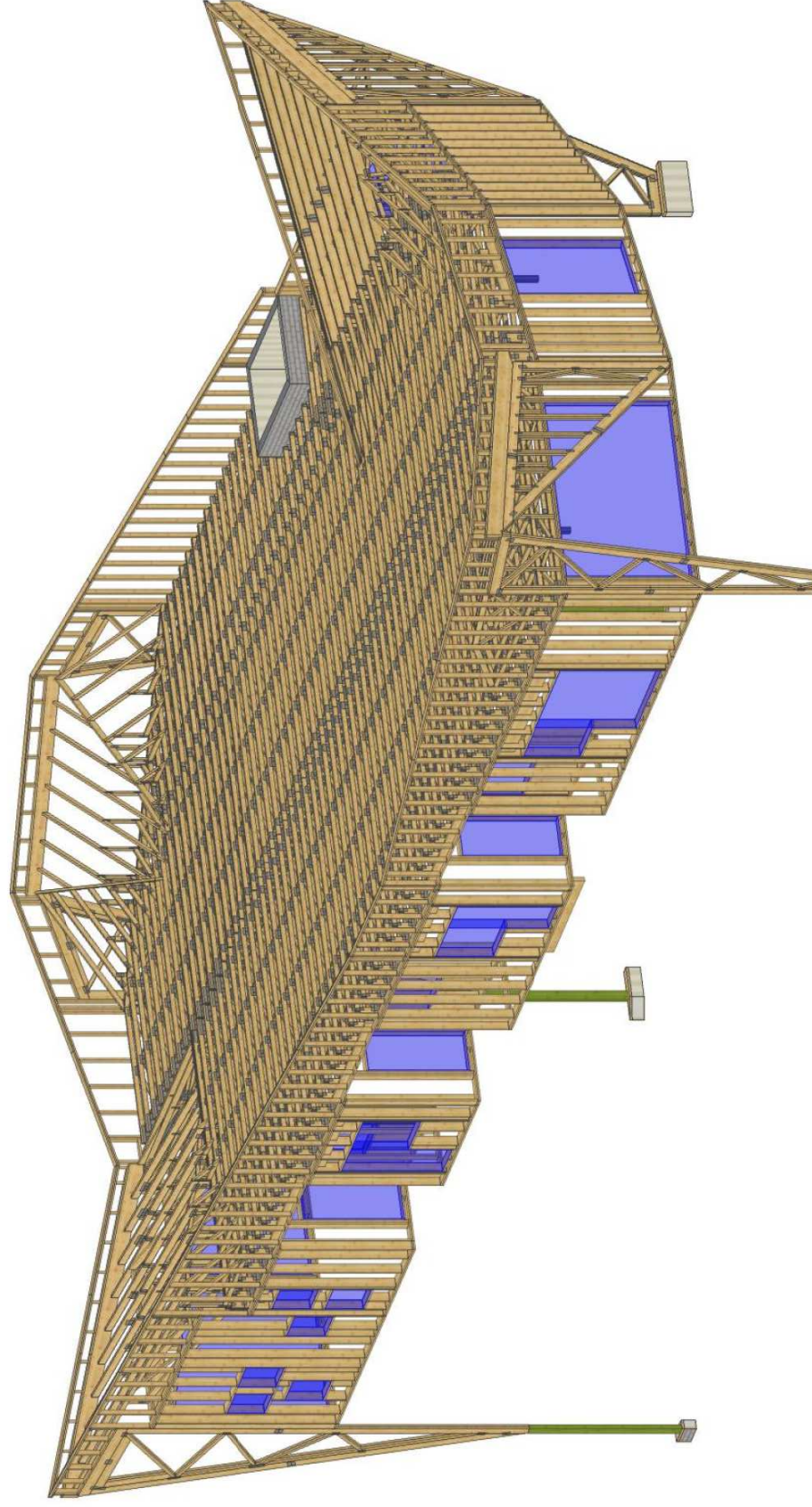


DEN RASKESTE VEIEN TIL KRANSELAGET





DEN RASKESTE VEIEN TIL KRANSELAGET



DEN RASKESTE VEIEN TIL KRANSELAGET



DEN RASKESTE VEIEN TIL KRANSELAGET



DEN RASKESTE VEIEN TIL KRANSELAGET